

Якщо ви плануєте приїхати з України, ласкаво просимо до Нової Аквітанії.

Для пересування по території 12 департаментів Нової Аквітанії ви можете скористатися кількома видами транспорту, які працюють у даному регіоні:

- > регіональним потягом (TER),
- > міжміським автобусом
- > або шкільним транспортом.

Цей регіональний транспорт надає можливість сполучення з міським транспортом

(для отримання додаткової інформації зверніться за довідкою поруч з місцем вашого проживання)



Vous arrivez d'Ukraine, soyez les bienvenus en Nouvelle-Aquitaine.

Pour vous déplacer dans les 12 départements du territoire néo-aquitain, vous avez le choix entre plusieurs modes de transport organisés par la Région :

- > le train avec les TER,
- > les lignes de cars interurbains,
- > et les transports scolaires.

Ces transports régionaux proposent des connexions avec les transports urbains (pour plus d'infos, se rapprocher de votre commune de résidence).



Карту мереж, розклади, маршрути можна знайти на сайті ukraine-nouvelle-aquitaine.com



Прийом телефонних дзвінків (виключно французькою мовою)



отримання інформації про ПОТЯГИ (Allo TER)

0800 872 872

(надання послуг та безкоштовний дзвінок, з понеділка по суботу з 6:30 до 19:30 та в неділю з 14:00 до 20:00)

Contact TRAINS (Allo TER)
0800 872 872

(service et appel gratuit, du lundi au vendredi de 6h30 à 19h30, le samedi : de 8h30 à 18h30, le dimanche : de 13h30 à 19h30)



Прийом телефонних дзвінків (виключно французькою мовою)



отримання інформації про АВТОБУСИ

0970 870 870

(вартість дзвінка за місцевим тарифом з понеділка по суботу з 8:00 до 19:00)

Contact CARS et TRANSPORTS SCOLAIRES
0970 870 870

(prix d'un appel local, du lundi au samedi de 8h à 19h)



Регіональний транспорт Нової Аквітанії солідарний з українцями, які перемістилися до регіону



Les transports régionaux de Nouvelle-Aquitaine solidaires des déplacés ukrainiens

Потяги



Мережа регіональних потягів (TER) складається з 34 ліній перевезення.

Ви можете скористатися ними безкоштовно наступним чином:

- > Необхідно прийти на залізничну станцію, маючи при собі один із цих документів:
 - паспорт або посвідчення особи, видані державними органами України
 - перепустку «HELP Ukraine», видану компанією «deutsche bahn»
 - посвідчення іноземного резидента в Україні, видане державними органами України
 - дійсну посвідку на постійне проживання, що видана державними органами України для іноземних громадян, які тікають від війни
- > співробітник SNCF видасть квиток(и) для обраного пункту призначення

Les trains

Vous pouvez les emprunter gratuitement selon les modalités suivantes :

- > Se présenter en gare en possession d'une de ces pièces :
 - un passeport ou une carte d'identité émis par l'Ukraine
 - un billet HELP Ukraine de la Deutsche Bahn
 - une carte ukrainienne de résident étranger en Ukraine
 - un titre de séjour ukrainien valide pour les personnes non ukrainiennes fuyant le conflit
- > Un agent SNCF éditera le(s) billet(s) de la destination choisie

Le réseau des trains régionaux (TER) comprend 34 lignes.

Автобуси



Мережа регіональних автобусів налічує 240 регулярних ліній перевезення.

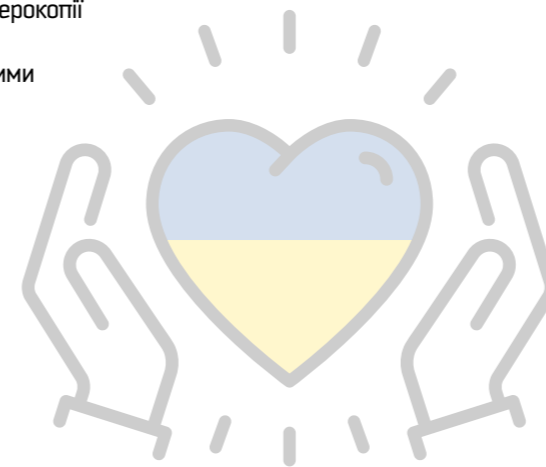
Ви можете скористатися ними безкоштовно, пред'явивши водієві один із наступних офіційних документів (ксерокопії не приймаються):

- паспорт або посвідчення особи, видані державними органами України
- посвідчення резидента України
- перепустку «HELP Ukraine»
- посвідку на тимчасове проживання іноземного громадянина в Україні
- посвідку на постійне проживання іноземного громадянина в Україні

Les cars

Vous pouvez les emprunter gratuitement sur présentation auprès du conducteur d'un des documents officiels suivants (pas de photocopie) :

- carte identité ukrainienne
- passeport ukrainien
- carte résident ukrainien
- pass «Help Ukraine»
- permis de séjour temporaire - étranger en Ukraine
- titre de séjour- étranger en Ukraine



Le réseau des cars régionaux comprend 240 lignes régulières.

Шкільний транспорт



Ваші діти можуть їздити до школи,

користуючись одним із 6 000 маршрутів шкільних автобусів, що працюють у регіоні, або одним із потягів.

Необхідно лише заповнити форму на сайті ukraine-nouvelle-aquitaine.com та ввести наступну інформацію:

- > прізвище/ім'я/дата народження учня з України
- > прізвище/ім'я одного з батьків учня з України
- > адреса проживання сім'ї, яка приймає учня з України
- > номер мобільного телефону та адреса електронної пошти особи із сім'ї, яка приймає учня з України

- > бажане місце зупинки автобусу
- > назва школи та класу, який відвідував учень з України.

Після отримання цих даних транспортна служба вашого департаменту попросить вас надіслати їм документ, що підтверджує національність учня з України (паспорт, посвідчення особи тощо), а потім подбає про видачу проїзного квитка.

Ви також можете звернутися до школи чи міської ради, щоб вони для вас все зробили самостійно безпосередньо в регіоні.

Le transport scolaire

Vos enfants peuvent se rendre gratuitement à leur établissement scolaire en empruntant un car scolaire ou une ligne de train..

Il vous suffit de remplir le formulaire sur ukraine-nouvelle-aquitaine.com, et d'y indiquer les informations suivantes :

- > nom/prénom/date de naissance de l'élève ukrainien
- > nom/prénom du parent de l'élève ukrainien
- > adresse d'hébergement ou d'habitation de la famille qui accueille l'élève ukrainien
- > coordonnées mobile et mail de la famille d'accueil

- > point d'arrêt de montée souhaité
- > établissement scolaire fréquenté ainsi que la classe.

Suite à cet envoi, le service transports de votre département vous demandera de lui transmettre un justificatif de nationalité de l'élève ukrainien (passeport, carte d'identité...) et se chargera ensuite de l'édition du titre de transport.

Vous pouvez également vous rapprocher de l'établissement scolaire ou de votre mairie afin qu'ils fassent la démarche pour vous directement auprès de la Région.

6 000 circuits scolaires organisés par la Région